



# Bio-Rad Imaging System

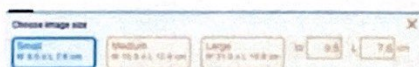
## ChemiDoc™ MP

### 快速操作指南 (QSG)

**1** 接通电源，开机，主界面，选账号登陆。

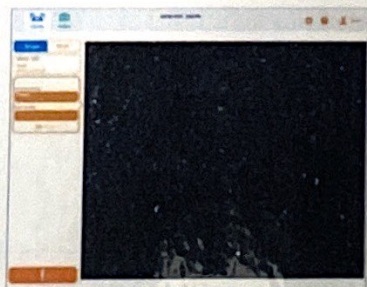


**2** 根据成像样本类型选择合适的样品盘：白色样品盘：考马斯亮蓝、银染等可见光染色；蓝色样品盘：GelGreen，其他 SYBR 染料等染色；化学发光样品盘/紫外样品盘/免染样品盘：化学发光印迹膜、Stain-free 免染凝胶、EB 染色凝胶，SYBR Ruby 等染色凝胶选择（系统有提示）



**3** 打开暗箱门，拉开托盘，放置胶或膜于样品盘上，复位推盘，关上暗箱门；

**4** 左行菜单栏中“IMAGE SIZE”选择图像尺寸：选择小胶、中胶或大胶；在确定图像尺寸界面，可以进行对胶的预览，当整个胶处于预览界即是适当的图像尺寸。此时也可打开暗箱门，拉开托盘进行手动调整胶位置以达到最佳效果；

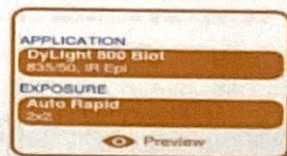


**5** 左行菜单栏中“APPLICATION”选择相应的实验程序：根据实验需求，选择应用方法：如果做核酸成像，则在“Nucleic Acid Gels”中选择相应染料；如果做蛋白胶成像，则在“Protein Gels”中选择相应染料；如果做印迹膜成像，则在“Blots”中选择相应染料，其中，化学发光选择“Chemiluminescent”，化学发光中 Marker 成像选择“Colorimetric”；其中，“Stain Free”是 Bio-Rad 的免染胶成像；

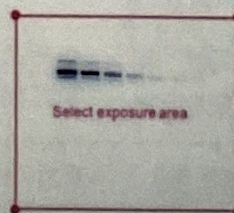


**6** 左行菜单栏中“EXPOSURE”选择适当的曝光时间：

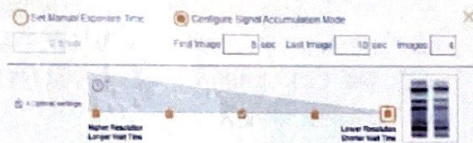
A) 自动曝光：选择“Auto”，选择“Optimal Auto-exposure”进行优化曝光或者选择“Rapid Auto-exposure”进行快速曝光；



自动曝光允许针对感兴趣区域进行，通过选择“Preview”会出现一个红色矩形选择框，通过拖曳选框边角确定感兴趣区域，软件会根据区域内最亮条带进行曝光；



**B) 手动曝光：**选择“Manual”；选择“Set Manual Exposure Time”进行固定时间曝光，需要设置一个固定的曝光时间值；选择“Configure Signal Accumulation Mode”进行信号累积模式曝光，设置一个起始的曝光时间，设置一个终止的曝光时间，设置曝光的张数，那么在这个时间范围内，会分别拍到设置张数数量的结果；



**7 选择灵敏度/分辨率（像素合并）设置：**在曝光选择菜单下方可以选择灵敏度/分辨率设置，通过“”选框选择合适设置，最左边为最高分辨率设置；最右边为最高灵敏度设置；



**8 拍照：**选择屏幕最右下角“”按钮；

**9 图片属性（亮度对比度）设置：**在“ Gallery”中选择要处理的图片；



选择“Transform”，通过调节以得到最适合亮度对比度；

**10 数据输出：**在“ Gallery”页面中，勾选所需输出的图像数据，选择最右下角“”，插入USB 驱动设备或者输出到指定 IP 地址的局域网设备。

### Bio-Rad Clarity™ Western ECL 化学发光底物

可与任何 HRP-偶联的二抗试剂兼容，是数字成像的理想选择。Clarity 化学发光底物能提供最佳的灵敏度和超长光信号持续时间，多次曝光不易衰减。其特点包括：

- **便捷灵活** — 可有效代替多种级别的底物，适用高表达和低表达蛋白，可灵活控制曝光时间；
- **高灵敏度** — 第三方研究机构实验证明最低检测极限达中间飞克级，是市场上信噪比最好的化学发光底物；
- **超长发光时间** — Clarity 允许您进行多次曝光曝光以获得最优参数，得到最佳结果；

#### 订购信息

货号	描述	规格
1705060	Clarity 化学发光液	200ml
1705061	Clarity 化学发光液	500ml
*1705062s	Clarity Max 化学发光液	20ml
*1705010	GAM-AP 检测试剂	Cover 2,500cm <sup>2</sup>
*1705011	GAR-AP 检测试剂	Cover 2,500cm <sup>2</sup>

\*相关产品请联系我们，促销季有更多优惠

联系我们

We are all for Science!



迅益生物

我们竭诚地为您服务！

广州市迅益生物科技有限公司

美国伯乐广东省医疗系统总代理

美国伯乐海南省代理

迅益生物

服务热线：020-3832 5699

传真：020-3805 5799

技术支持：13609048759

Bio-rad 全国维修热线：800-820-5567

网址：www.bio-xy.com

XY-B-1809A